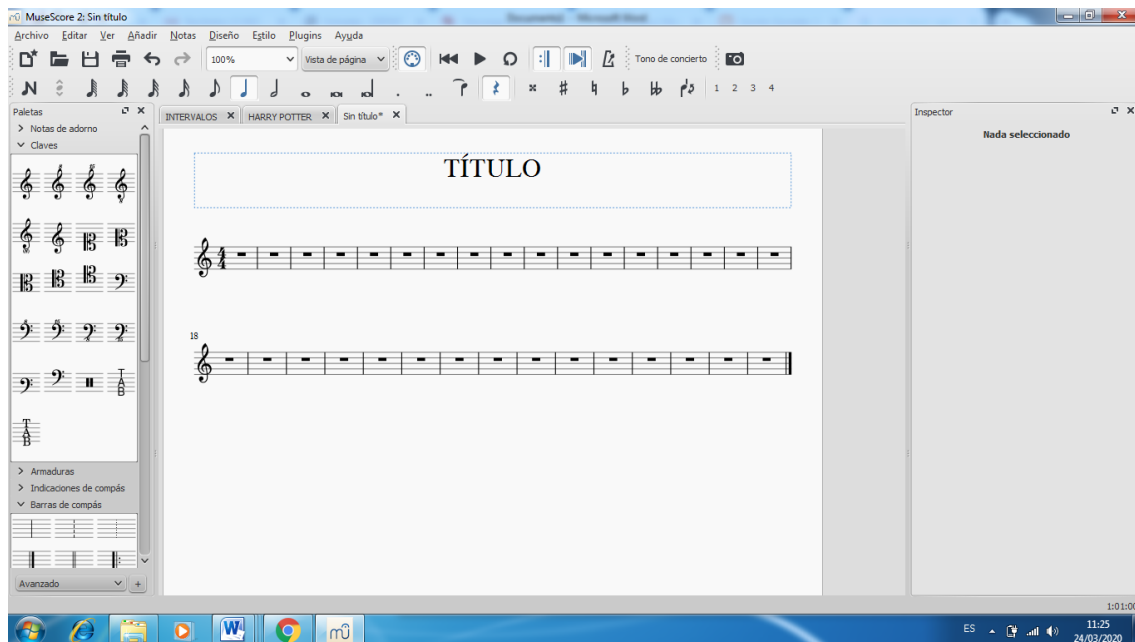
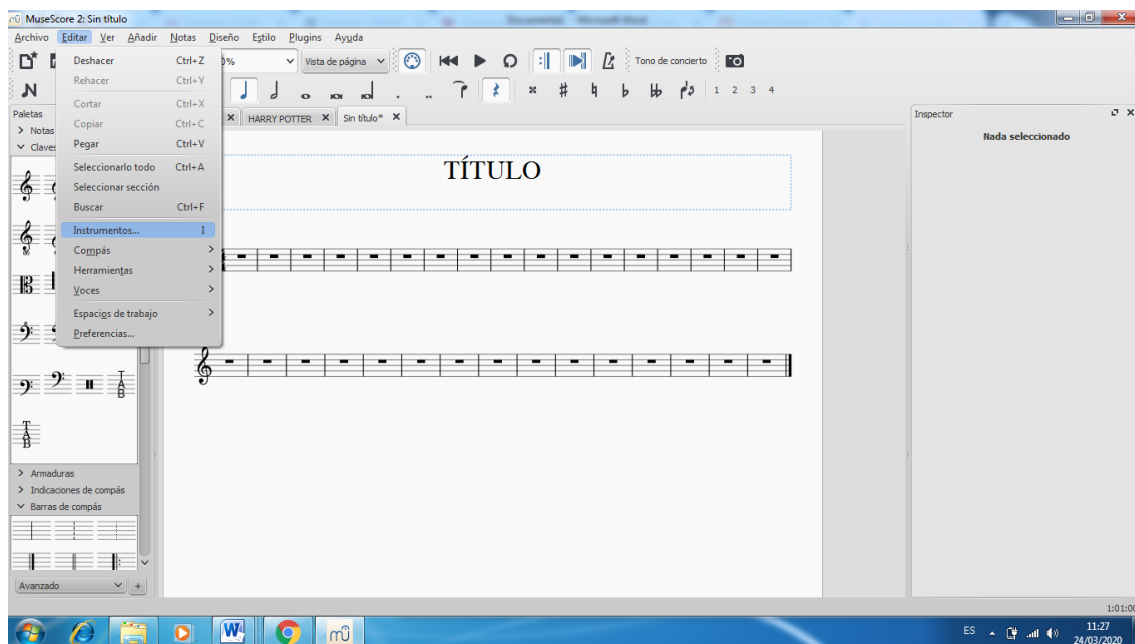


VAMOS A TRABAJAR LA REALIZACIÓN DE UN **RONDÓ** como vimos el último día de clase.

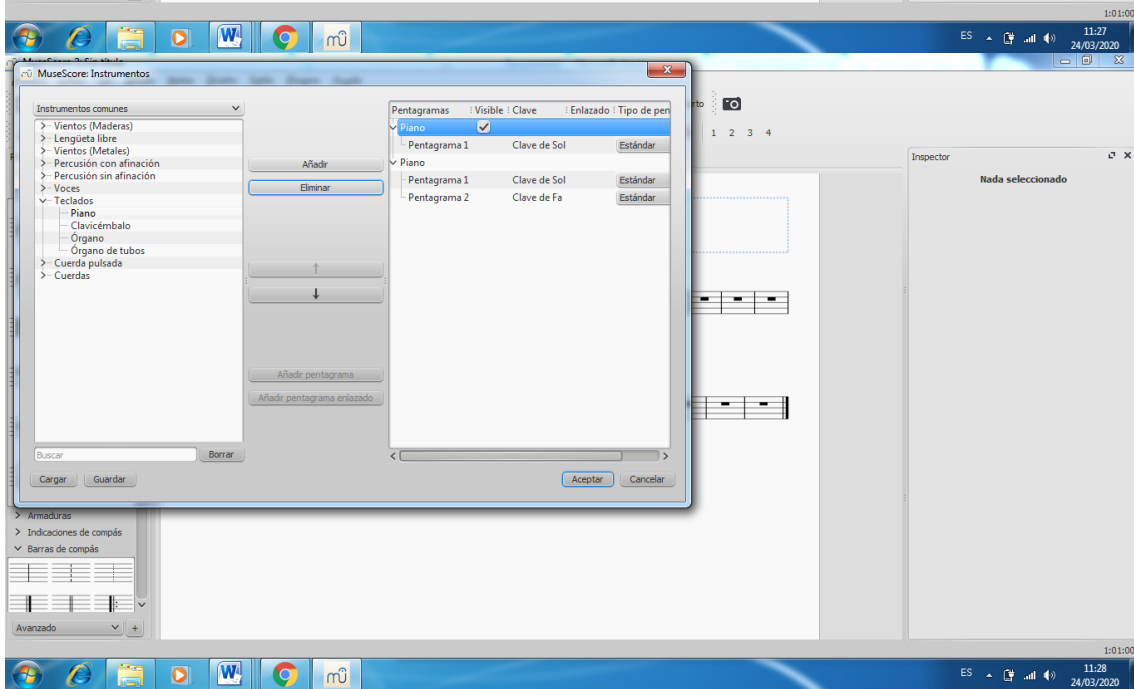
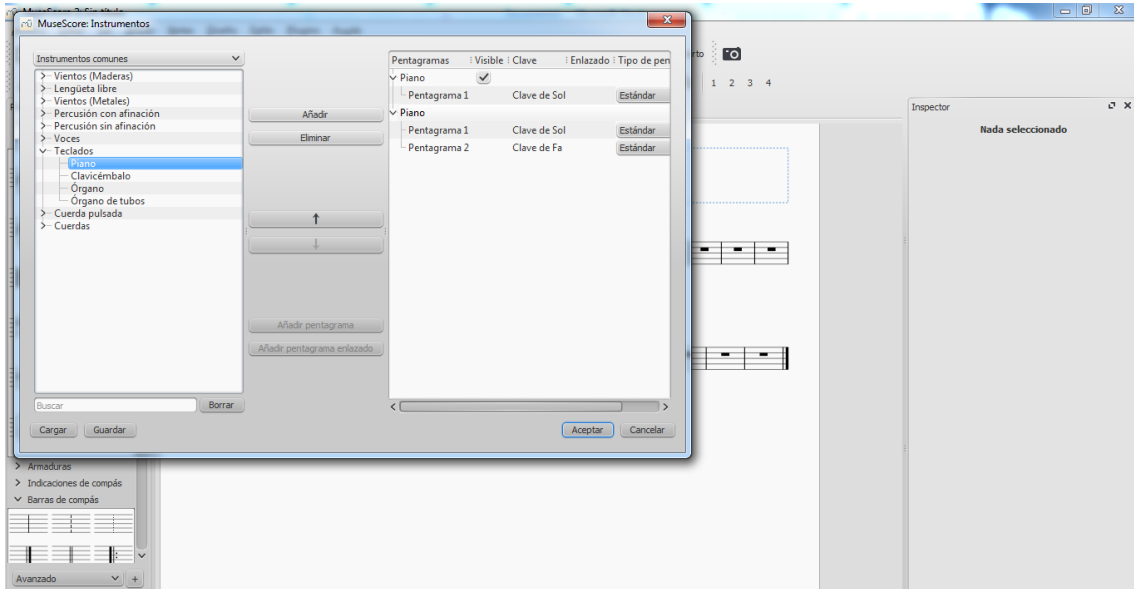
Abrimos MUESCORE 2.0



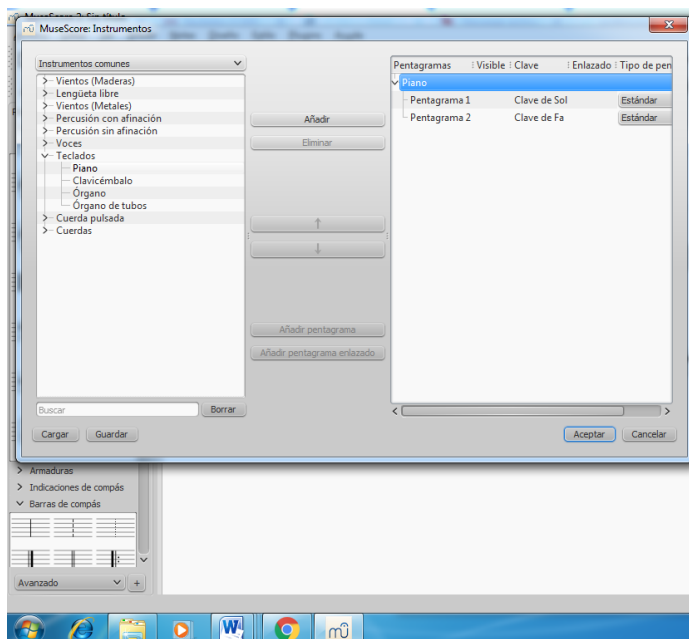
AÑADIMOS EN INSTRUMENTOS UN PIANO:

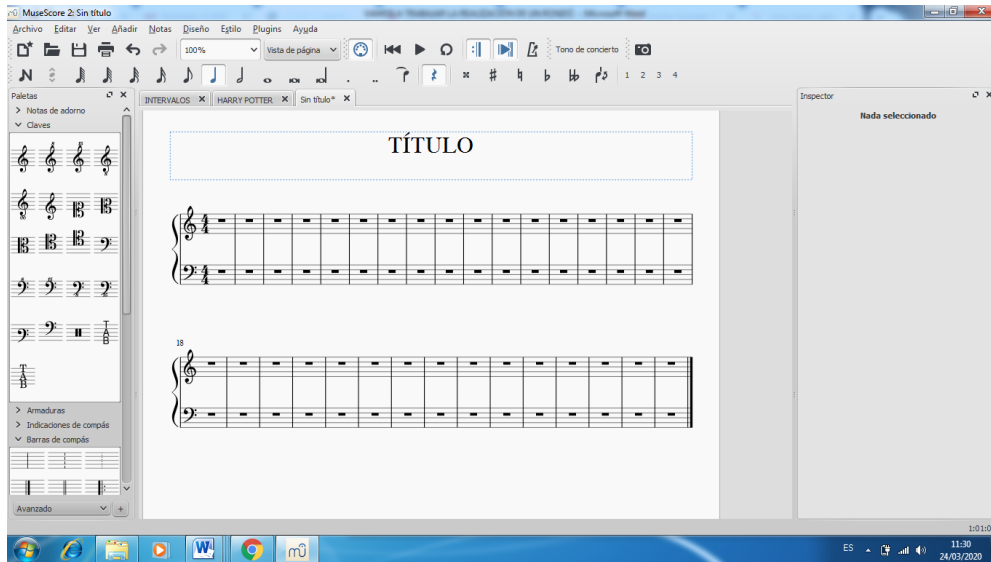


ELIMINAMOS EL PIANO QUE TENÍAMOS POR DEFECTO:

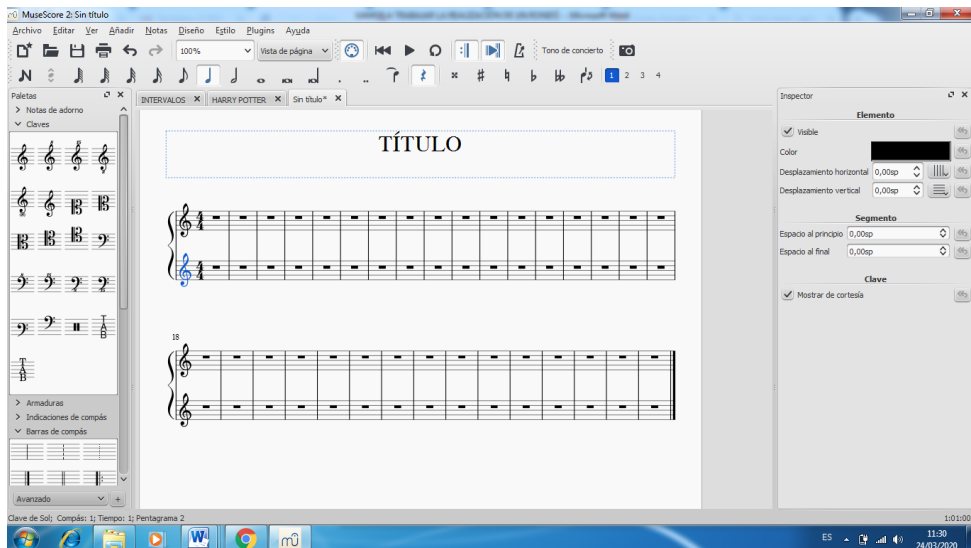


ACEPTAMOS

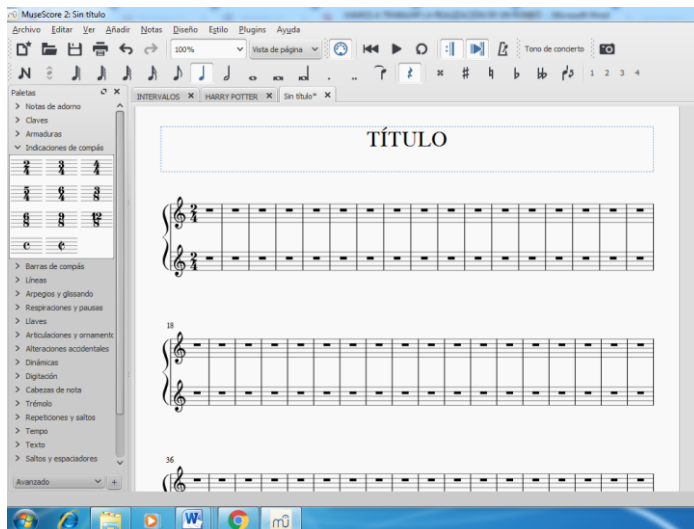





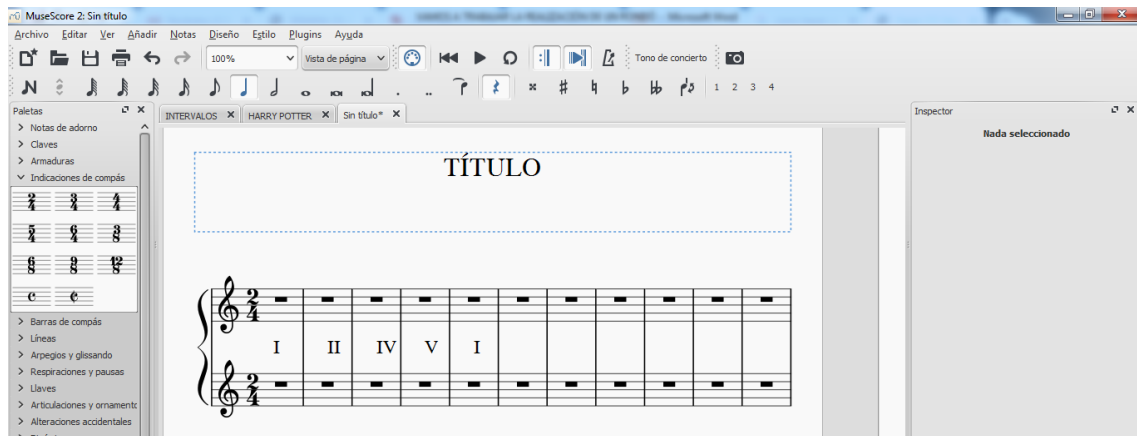
CAMBIAMOS LA CLAVE DE FA A CLAVE DE SOL PARA QUE SEA MÁS SENCILLO



VAMOS A HACER LA **PARTE A** DEL RONDÓ: CAMBIAMOS A 2/4



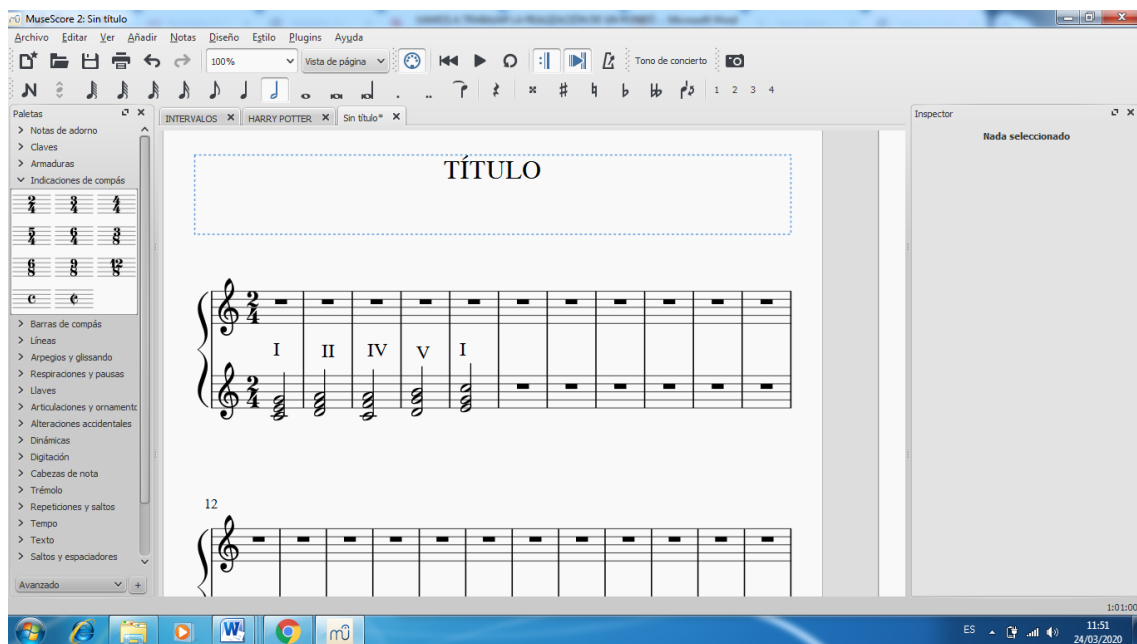
CON CONTROL  K para escribir los grados de la parte A:



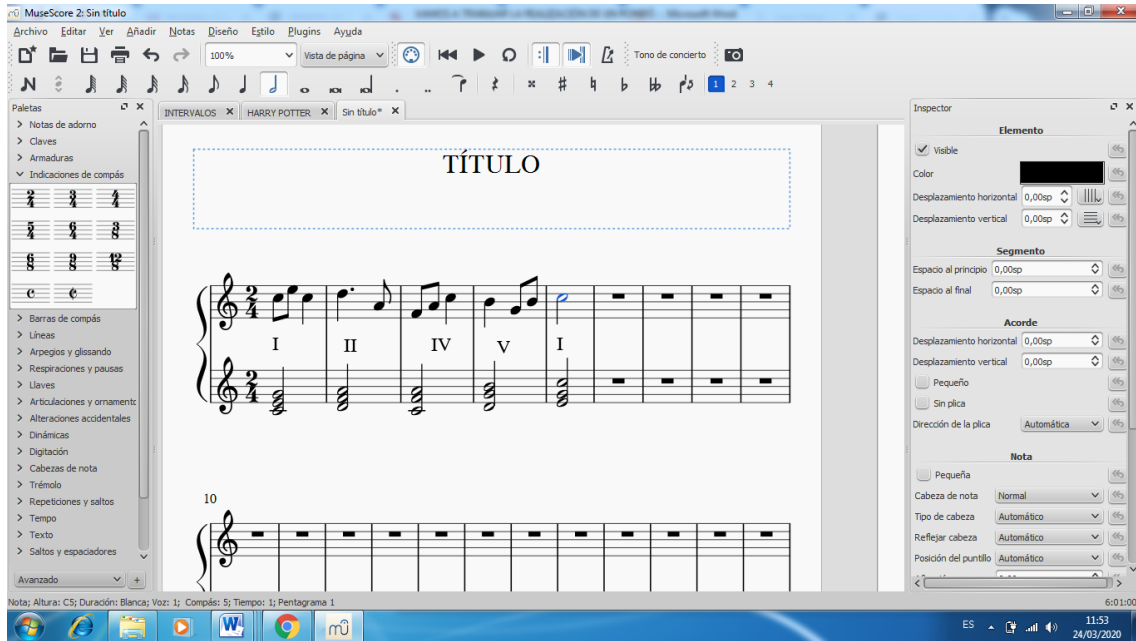
ESCRIBIMOS LOS ACORDES:



CAMBIAMOS ALGUNAS NOTAS PARA QUE NO HAYA TANTOS **SALTOS**:

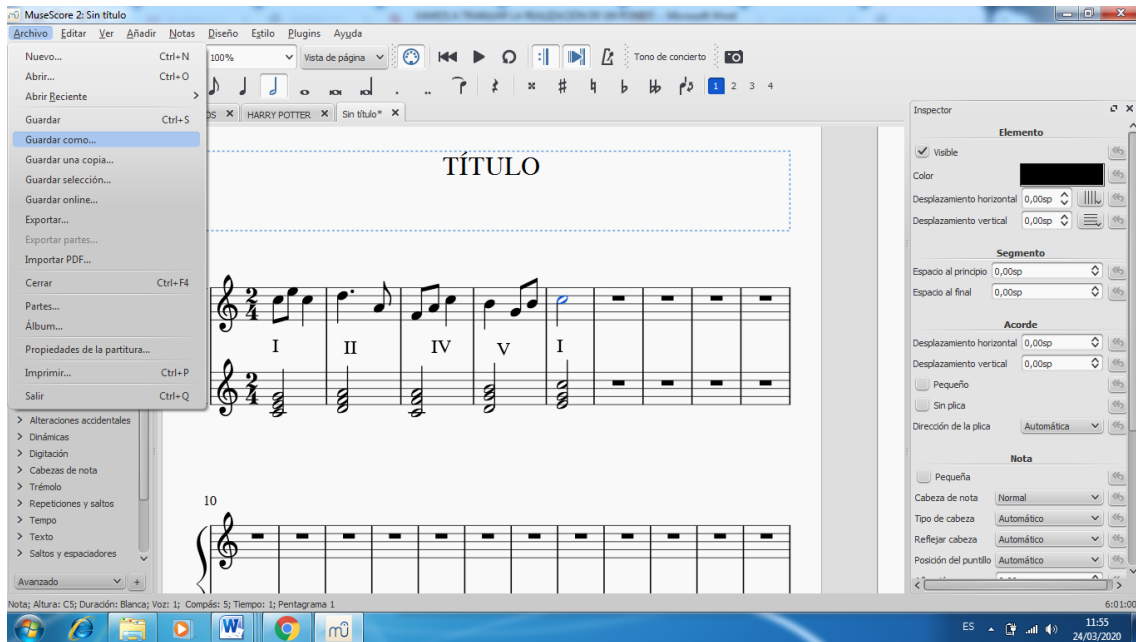


AHORA ESCRIBIMOS LAS NOTAS DE LA VOZ SUPERIOR: la melodía



PUEDES USAR LAS FIGURAS QUE QUIERAS Y LAS NOTAS QUE FORMAN PARTE DEL ACORDE.

Lo guardamos como si fuera un archivo de Word:



AHORA TIENES QUE HACER QUE HACER TU PARTE A Y ENVIÁRMELA A:

- PAPAS
- Profemusica17@gmail.com

LA FECHA TOPE: 31 MARZO MARTES