

TEMA 5: " QUÉ MÚSICA ES Y QUIÉN LA HA HECHO"

Bien sabemos ya que la Música existe desde que el hombre es hombre, ya en la Prehistoria se han hallado pinturas ruprestres que representan al hombre en actitud de cantar o danzar. Con el paso de los años la música ha ido cambiando y hoy en día se ha convertido en algo imprescindible en nuestra vida.

GÉNEROS MUSICALES

Depende de qué instrumento o voz interpreta la música y su contenido podemos distinguir los siguientes **géneros musicales**:

Música vocal	Música instrumental	Música religiosa	Música profana	Música escénica	Música no escénica
Es interpretada por la voz . Cuando no está acompañada de instrumentos se llama " a capella "	Es interpretada por instrumentos .	Tiene una función religiosa .	No tienen función religiosa .	Se interpreta en un teatro. Como un musical o una ópera.	La que no se interpreta en los teatros.

Ej 1: Escucha estas audiciones e indica el **género musical**.

- a)
- b)
- c)

TIPOS DE MÚSICA

Los **tipos de música** son tres y tienen diferencias muy importantes:

1. **Música culta.** Es la compuesta por los grandes compositores que han estudiado en los conservatorios. Se escribe en partituras. Ejemplo: Septimino de Beethoven.
2. **Música folclórica o tradicional:** Es la propia de cada pueblo o nación desde siempre. Tiene autor anónimo y no se escribe en partituras, es de *tradición oral*. Ejemplo: Canciones de cuna, canciones infantiles....
3. **Música popular urbana:** Surge en el siglo XX, es la más actual de todas. Se caracteriza porque se utilizan *electrófonos* y se transmite a través de los medios de comunicación la TV, la radio, Internet..... Ejemplo: el rock, el pop, el rap.....

Ej 2. Indica el **tipo de música** y **género** de estas audiciones:

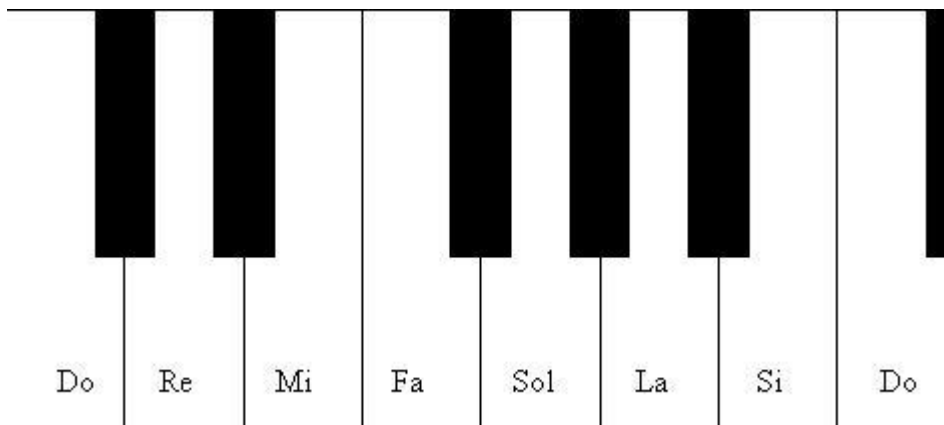
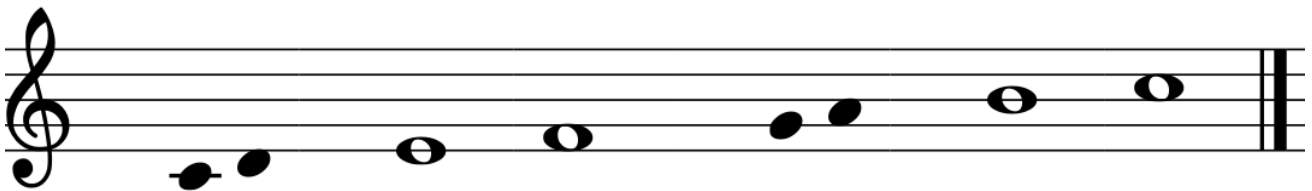
- a)
- b)
- c)

Ej 3. Completa este cuadro sobre los **tipos de música**:

TIPO DE MÚSICA	DEFINICIÓN	AUTOR Y ÉPOCA	TRANSMISIÓN	EJEMPLO

TEMA 6: "SUBIENDO LA ESCALERA"

Las notas musicales se pueden ordenar formando **escalas**. Una **escala** es la sucesión de sonidos ordenados.



Si observas las notas redondas (en blanco en el pentagrama) coinciden con las notas MI-FA y SI-DO de un teclado. Son aquellas entre las que no hay tecla negra.

La distancia entre estas notas es de un **SEMITONO**. Entre todas las demas notas existe un **TONO**.

ESCALA DIATÓNICA

La **escala** que más utilizamos es la escala **diatónica**. Es aquella que contiene 5 tonos y 2 semitonos entre sus 8 notas.